

医療法人 光風会

施設案内

Profile

地域に根差した
医療と介護を。



医療法人 光風会

	TEL	FAX
北山病院 北山病院(介護医療院)	0980-56-2339	0980-56-2340
介護老人保健施設 和光園 光風会 法人事務局	0980-56-5700	0980-56-5688
光風会 地域連携室(入院入所相談窓口)	0980-56-5722	0980-56-2340(北山病院) 0980-56-5622(和光園・さくらの里)
なきじん指定訪問介護事業所	0980-56-5702	
なきじん指定居宅介護支援事業所	0980-56-1111	0980-56-5622
和光園 通所リハビリテーション事業所	0980-56-5722	

〒905-0428 沖縄県国頭郡今帰仁村字今泊307番地

	TEL	FAX
サービス付き高齢者向け住宅 さくらの里 さくらの里デイサービス	0980-56-5705	0980-56-1600

〒905-0428 沖縄県国頭郡今帰仁村字今泊344-1

医療法人光風会

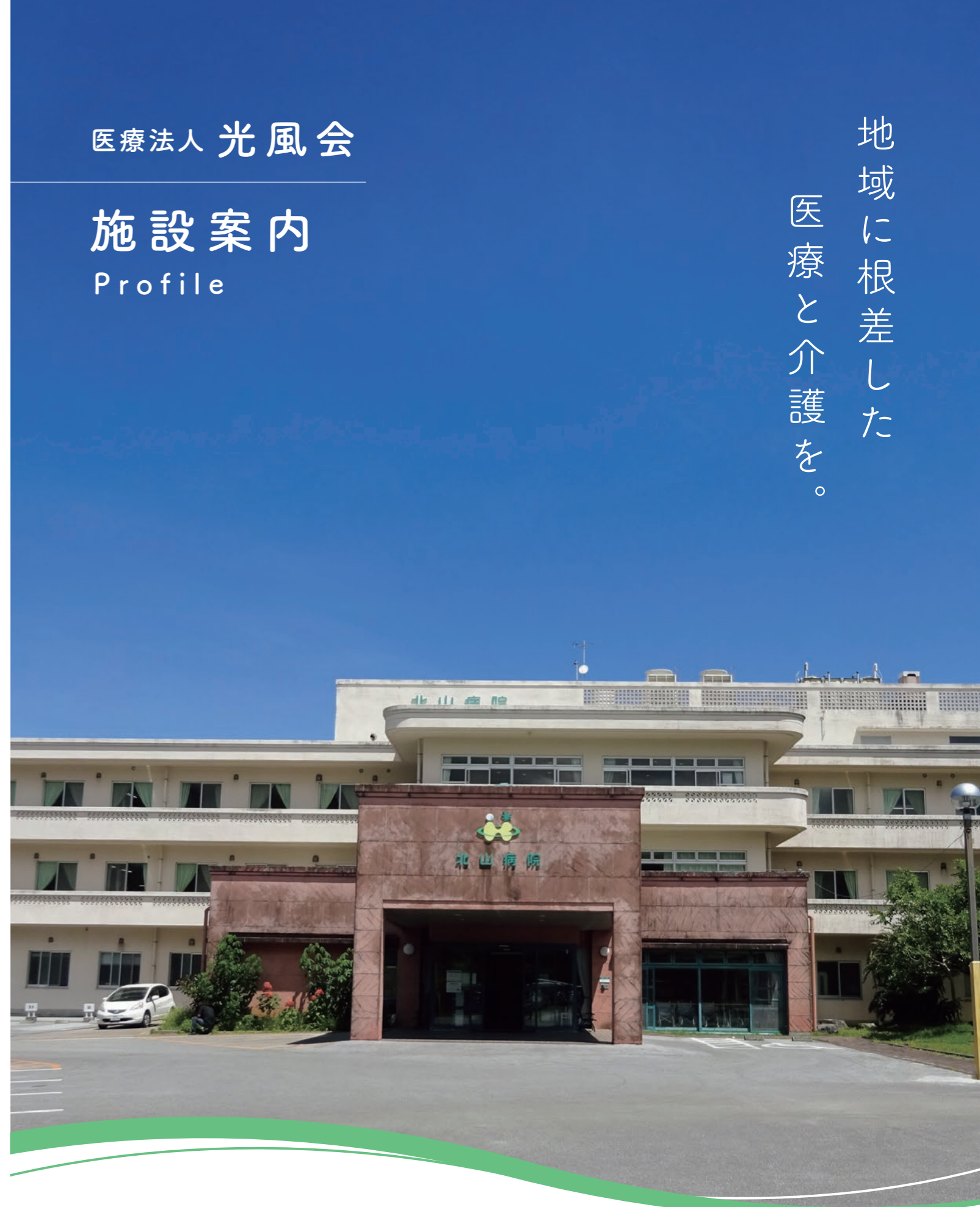


<https://www.oki-kofukai.or.jp/>

2023.4



医療法人 光風会



光風会概要 About us



沖縄本島北部、国頭郡今帰仁村に医療法人光風会があります。

世界遺産今帰仁城跡の麓に位置し、深い歴史文化と豊かな自然に囲まれた環境の中、利用者の皆様が「安心」「快適」に過ごしていただけるよう地域に根差した医療と介護を心掛け、心を込めて支援いたします



施設概要

所在地	〒905-0428 沖縄県国頭郡今帰仁村字今泊307番地
開設者	理事長 安里 義徳
敷地	建物床面積
	北山病院 4,336.13㎡
	和光園 3,747.29㎡
	さくらの里 999.23㎡

沿革

昭和55年10月	沖縄光武病院として開院
平成 2年 4月	医療法人光風会を設立
平成 4年 5月	老人保健施設「和光園」を開設
平成 7年 6月	病院名称の変更 「医療法人光風会 北山病院」
平成12年 7月	病院新築移転 療養型病床群
平成25年 6月	サービス付き高齢者向け住宅 「さくらの里」を開設
令和 2年 4月	北山病院(介護医療院)を開設

施設のご案内

	北山病院	和光園	さくらの里
4F		・通所リハビリテーション(デイケアルーム)	
3F	・介護医療院(60床)	・和光園(入所・短期入所)(48床)	
2F	・医療療養病棟(60床)	・和光園(入所・短期入所)(52床)	
1F	・総合受付 ・外来診療 ・地域連携室(相談室) ・訪問(診療・看護・リハ)	・地域連携室(相談室) ・なきじん指定居宅介護支援事業所 ・なきじん指定訪問介護事業所	・サービス付き高齢者向け住宅 さくらの里(22部屋) ・さくらの里 デイサービス

北山病院と和光園は1階でつながっています。さくらの里は別棟ですが同敷地内です。

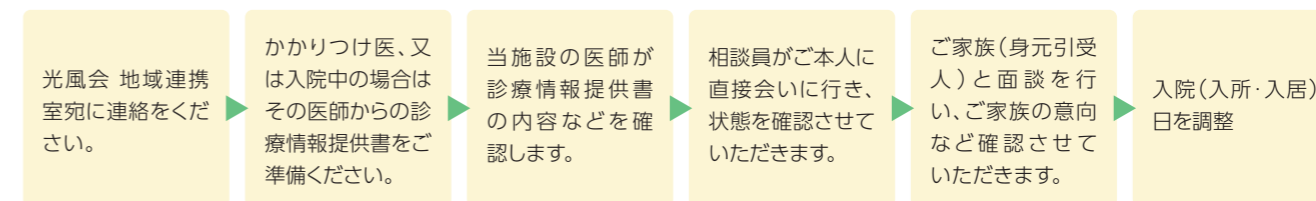
基本理念

私達は、利用者の皆様の意思を尊重し、健やかで安心できる暮らしの実現を支援いたします。

私達は、利用者の皆様が「住みなれた地域で自分らしく尊厳ある生活」を続けられるように支援いたします。

私達は、常に知識・技術を研鑽し、よりよい医療・介護・保健・福祉サービスの提供に努めます。

相談から入院(入所・入居)までの基本的な流れ



※各施設の機能に準じ、北山病院は「入院」、和光園は「入所」、さくらの里は「入居」と表現します。

相談窓口 医療法人光風会 地域連携室

TEL 0980-56-5722 FAX 0980-56-2340 (北山病院)
0980-56-5622 (和光園・さくらの里)

北山病院 Hokuzan Hospital

北山病院は村内で唯一の病院として、地域の皆様のかけがえのない健康を守るため、温もりのある医療を提供しています。



外来診療

外来診療時間のご案内

	月	火	水	木	金	土	日
午前 9:00~12:30	内科 リハビリ科 整形外科	内科 リハビリ科	内科 リハビリ科	内科 リハビリ科	内科 リハビリ科 皮膚科 第1・第3・ 第5金曜午前	内科 リハビリ科 整形外科	休診
午後 14:00~17:30	内科 リハビリ科 整形外科	内科 リハビリ科	内科 リハビリ科	休診	内科 リハビリ科	休診	
休診日：年末年始、祝祭日、旧盆							

受付開始は診療開始30分前、受付終了は診療終了30分前。
外来受診の予約は必要ありません。

送迎について

北山病院では、無料送迎を実施しております。

無料送迎ご利用条件

(以下5つの条件を満たしている方が対象です)

1. 今帰仁村、本部町にお住まいの方(一部地域を除く)
2. 介助なしで歩行し、送迎車両へ乗り降りできる方
3. 外来受診またはリハビリテーションご利用の方
4. 未成年者の場合、保護者が同伴できる方
5. 感染予防対策として、**マスクを着用**していただける方
(マスクは、各個人でご準備お願いいたします)

ご利用可能時間帯

月・火・水・金 8:00~17:00

木・土 8:00~12:00

※時間指定はできませんので、ご了承ください

無料送迎のご利用方法

ご利用前に電話連絡をお願いします。

TEL 0980-56-2339

※お名前、ご住所、電話番号をお伝えください

入院

北山病院2階 医療療養病床 60床(医療保険適用) 入院定員60人

北山病院の2階は、医療療養病床です。主に急性期病院で治療を終えた後も継続した療養が必要な方や、在宅療養中に状態が悪化した急性期医療を伴わない患者様などに対し、個々の患者様の病態に応じ継続的な入院治療を提供していきます。

北山病院3階 介護医療院 60床(介護保険適用) 入院定員60人

北山病院の3階 北山病院(介護医療院)は、**日常的な介護と医療の両方を必要とする高齢者が安心して生活できる介護施設**です。高齢者の介護をはじめとした生活施設機能に加え、「日常的な医学管理」といった医療機能も兼ね備えているのが大きな特徴です。

ご利用いただける方 要介護1~5認定の方が対象です。(要支援1・2の方は利用いただけません。)

料金について 利用者負担は介護サービスにかかった費用の1割(一定以上所得者の場合は2割または3割)に加え、食費、居住費、日常生活品費となります。



在宅医療

訪問診療

主治医が計画を立て、自宅を定期的に訪問診療します。病状に応じて訪問する頻度に違いはありますが、通常月1~2回程度です。病状によっては毎日往診する場合もあります。

サービス内容

1. 診察、処置、血液・尿検査
2. 医療機器管理、点滴、在宅酸素療法
3. 経管栄養・胃瘻管理、褥瘡処置
4. 人工肛門(ストマ)管理
5. 在宅緩和ケア、在宅ターミナルケアなど

訪問看護

病気や障害を持った方が住み慣れた地域やご家庭で、その人らしく療養生活が送れるように、看護師などが生活の場へ訪問し、看護ケアの提供や療養生活を支援するサービスです。

サービス内容

1. 病状の観察、医師の指示による医療処置
2. 療養生活の支援、医療機器の管理
3. 褥瘡予防・処置、認知症ケア
4. 在宅でのリハビリ、ご家族などへの介護者支援・相談
5. 介護予防、在宅ターミナルケア

訪問リハビリテーション

住み慣れたご自宅に理学療法士、作業療法士などが訪問してリハビリをさせていただきます。内容は単なる身体機能の維持・向上だけでなく、日常生活に直結した活動や参加に向けての働きかけを行ないます。

サービス内容

1. 身体機能の維持・向上
2. 歩行練習やトイレ動作
3. 入浴動作
4. 家事動作
5. 外出練習

和光園 Wakouen



施設長のあいさつ

介護老人保健施設 和光園は、緑豊かな沖縄本島北部の今帰仁村に、平成4年5月に開設した施設です。

海辺に面し潮の香りに安らぎを感じ、近くにはジンベイザメの住む美ら海水族館で知られた海洋博公園、丘の上には世界遺産の今帰仁城跡が控えております。

利用者様の尊厳を守り、併設の北山病院と協力し救急対応を含め健康管理に努める事を理念として、安心して暮らせる環境作りを心掛けております。

入所希望される方には迅速に対応し、併せて短期入所(ショートステイ)、通所リハビリテーション、訪問介護事業も展開しております。

皆様のニーズに答え、いつでも利用いただける施設です。いつでも気軽にご相談ください。

施設長 山城 正登



介護老人保健施設 和光園 入所定員100人

介護を必要とする高齢者に医療、看護、介護、リハビリテーション、栄養管理など様々な専門職が協働し総合的に援助していくとともに、可能な限り自立した生活が営めるようサポートし、利用者の在宅復帰を目指した施設サービスを提供します。退院後、自宅へ戻るまでの期間などに利用されることも多いです。

ご利用可能な方 要介護1～5で病状が安定している方



短期入所(ショートステイ)

和光園 短期入所療養介護

ご利用可能な方 在宅で生活している要支援または、要介護と認定されている方

このような時にもご利用いただけます。

1. 介護疲れしないように少し休みたい
2. 介護者の体調が悪いので、しばらくの間介護してほしい
3. 冠婚葬祭・旅行があるので、2・3日介護してほしい

サービス内容

食事サービス	栄養、嗜好を考慮し身体状況に応じた調理法で、食事を提供します。
健康管理	体調不良時の医師の診療や看護師による定期的な健康チェック、薬の管理などを行います。
入浴サービス	身体の状況にあった方法で入浴の介助を行います。
機能訓練	理学療法士や作業療法士などによる運動療法、作業療法を行います。
レクリエーション	定期的な集団レクリエーションで楽しく過ごします。
送迎サービス	送迎は、車椅子でも利用できるようリフト車両を配置しております。

訪問介護(ヘルパー)

なきじん指定訪問介護事業所

利用者が自宅で生活ができるよう、訪問介護員(ヘルパー)が利用者の自宅を訪問し支援します。要介護又は要支援の方が対象です。



- 身体介護** 調理補助・食事介助・排せつ介助・入浴介助 など
- 生活援助** 食事準備・掃除・洗濯・買い物・ゴミ出し など

※訪問介護では次のようなサービスを行うことはできません。

- 直接利用者の援助に該当しないサービス
(例)利用者の家族のための調理など
- 生活援助の範囲を超えるサービス
(例)草むしり、ペットの世話、大掃除、窓のガラス磨き、正月の準備など

サービス提供地域 今帰仁村、本部町、名護市の一部(旧久志、瀬喜田校区を除く)

相談窓口 医療法人光風会 なきじん指定訪問介護事業所(和光園内)

TEL 0980-56-5702 FAX 0980-56-5622

居宅介護支援事業所(介護相談・ケアプラン作成)

なきじん指定居宅介護支援事業所

居宅介護支援事業所では、在宅で生活する利用者が介護保険サービスを適切に利用できるように、ケアマネージャー(介護支援専門員)がケアプランの作成などを行います。

- 例えば、
- 自宅にヘルパーさんに来てもらいたい。
 - 車イスを借りたい。
 - 日中はデイケアやデイサービスに通いたい。
 - 自宅のトイレに手すりを付けたい。

などの、介護保険サービスを利用するにあたって、ご本人とご家族の状況や希望を元に計画書(ケアプラン)をつくり、関連機関との連絡調整、手続きの代行などをするのが私たちケアマネージャー(介護支援専門員)の役割です。

サービス提供地域 今帰仁村、本部町

対象 要介護1~5の方 ※要支援1、2の方は予防事業委託業務にて対応可

内容 ケアプラン(居宅サービス計画)の作成/介護相談、介護保険に関する申請の代行

利用料金 ケアプランの作成にあたって、利用者負担はありません。

相談窓口 医療法人光風会 なきじん指定居宅介護支援事業所(和光園内)

TEL 0980-56-1111 FAX 0980-56-5622

通所リハビリ(デイケア)

和光園 通所リハビリテーション事業所

和光園通所リハビリテーション事業所は、利用者の心身機能の維持回復を図り、利用者が可能な限り在宅で自立した生活を営むことができるようサポートする在宅サービスです。

- 理学療法士、作業療法士などによる必要なリハビリテーションを行い利用者の自立した生活が営めるようサポートします。
- 通所リハビリテーション:在宅で生活しながら通いでの利用となります。
- ご自宅まで送迎を行います。



対象 在宅で生活している要支援、要介護の認定を受けた方。※詳しくはご相談ください。

相談窓口 医療法人光風会 地域連携室

**TEL 0980-56-5722
FAX 0980-56-5622**

※見学、体験利用可能です(無料)。

サービス提供時間帯

営業時間 8:30~17:30

サービス提供時間 9:00~16:30

休業日 土曜日、日曜日、
1月1日、1月2日

サービス提供地域

今帰仁村、本部町



一日の流れ(例)

時間	サービス内容
8:40~9:50	各家庭までお迎え ※各地域や送迎車両の都合により送迎時間の変動あります
9:50~	到着、健康チェック、水分補給
10:00~	(午前の活動)個別リハビリ、物理療法、自主トレーニング、脳トレーニング、手工芸など
10:15~	入浴(要介護者のみ)
12:00~	昼食
13:00~	午睡
14:00~	(午後の活動)集団体操、レク活動、個別リハビリ、物理療法、自主トレーニングなど
15:00~	おやつ
16:30~17:30	各家庭へお送りします

※リハビリに特化した、短時間コース、半日コースもあります。

さくらの里 Sakura no sato



サービス付き高齢者向け住宅さくらの里

高齢者向けのバリアフリー構造の賃貸住宅です。

安心して生活していただけるよう職員による安否確認、生活相談をおこないます。

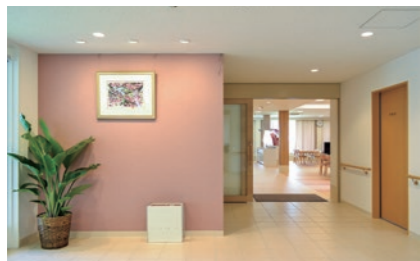
介護が必要な場合は、訪問介護などの外部サービスを受けることができ、日中は併設のデイサービスで活動される方も多くいます。

基本サービス

- ・ 食事の提供(朝食、昼食、夕食)
- ・ 生活支援(ゴミ出しサービス、安否確認、来訪者・郵便物の対応など)
- ・ 緊急対応(夜間通報・見回りなど)

入居の条件

- ・ おおむね60歳以上で要介護認定をうけている方
- ・ 入院治療の必要がない方
- ・ 身元引受人、連帯保証人を立てることのできる方



通所介護事業所

さくらの里デイサービス

ご自宅などから日帰りでご通っていただき、体操や食事・入浴などのサービスを提供します。
生活機能向上のためにレクリエーションやグループ活動なども行います。

サービス提供時間帯

営業時間 8:30～17:30
サービス提供時間 9:00～16:30
休業日 日曜日、1月1日、1月2日

サービスの内容

送迎、健康状態の確認、個別機能訓練、食事の提供、入浴介助、その他必要な介助、相談援助など、レクリエーション、口腔機能の向上

サービス提供地域

今帰仁村、本部町、名護市(但し、屋我地地区、中山地区)

持ち物

薬、着替え、おむつ類、連絡帳、かばん



さくらの里 TEL 0980-56-5705

さくらの里デイサービス1日の流れ

9:00～	各家庭までお迎え ※各地域や送迎車両の都合により送迎時間の変動あります
9:30～	健康チェック 入浴(つめ切り) プログラム むりえ・パズル・学習ドリル・ビデオ鑑賞 自分の好きなプログラムに合わせてゆっくり過ごせるよう支援いたします
11:00～	集団体操
12:00～	昼食 午睡タイム
14:00～	集団体操 おやつタイム
15:00～	レクリエーション 毎日日替わりで、ゲーム・手工芸・カラオケタイムなどを行っています
16:30～	各家庭へお送りします

年間行事

父・母の日会、敬老会、運動会、クリスマス・忘年会、花見ドライブ

調理活動では、沖縄の行事に合わせて行っています。

- ・ ムーチー作り
- ・ ヒラヤーチー
- ・ アガラサー
- ・ 三月菓子(浜下り)
- ・ ソーメンチャンプルー など

